



# Wacholder

## Wanderweg

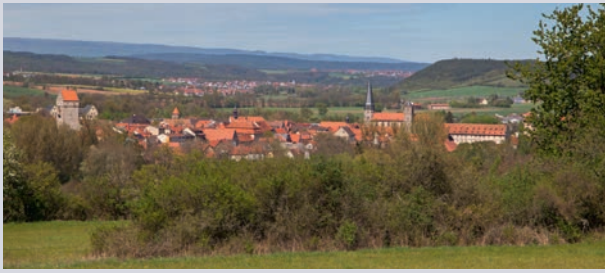
Auf dem Heideplateau

Themenweg



**münnerstadt**

Stadt | Land | Leben



Blick auf die Altstadt



Der vom Aussterben bedrohte Bläuling auf einer Flockenblume

## Ein erlebnisreicher Naturlehrpfad hoch über Münnersstadt

Begeben Sie sich auf einen informativen und spannenden Spaziergang durch das Naturschutzgebiet **»Wacholderheide«!**

Die abwechslungsreiche Route über das Heideplateau führt durch eine reizvolle Landschaft mit Halbtrockenrasen und Wacholderbüschen. An mehreren Stellen bietet sich ein schöner Panoramablick auf die Münnersstädter Altstadt.

An neun Stationen informieren Schautafeln über die Entstehung der Kulturlandschaft, geologische Besonderheiten sowie die hier heimische Tier- und Pflanzenwelt. Auf dem kargen Boden gedeihen z.B. Küchenschellen, Schlüsselblumen, Silberdisteln und einige seltene Orchideenarten. Die ausgedehnten Heckengürtel sind Heimat zahlreicher Vogel- und Insektenarten.

**Unsere Bitte:** Verhalten Sie sich bei Ihrem Spaziergang umsichtig, bleiben Sie auf den Wegen und leinen Sie Ihren Hund an. So leisten Sie Ihren Beitrag zum Erhalt der faszinierenden Flora und Fauna.



Wacholderheide

Der Wacholderwanderweg entstand auf Initiative der Münnersstädter **Arbeitsgruppe Agenda 21**. Die Realisierung des Projektes war nur durch den unermüdlichen Einsatz der am Agenda-Prozess beteiligten Bürgerinnen und Bürger der Stadt möglich. Der Dank gilt auch den vielen Privatpersonen, Vereinen, Firmen und Institutionen, die das Projekt unterstützten.



### Lust auf Stadtgeschichte?

Drehen Sie nach Ihrer Wanderung doch noch eine Runde durch die malerische **Münnersstädter Altstadt** mit Stadtpfarrkirche und Riemenschneideraltar sowie dem Henneberg-Museum im Deutschordensschloss!



### Lust auf noch mehr Natur?

Dann erkunden Sie auch den **»Wiesenwanderweg Obere Au«** oder die Premiumwanderwege **Extratour »Michelsberg«** und **Extratour »Wacholderheide«**. Informationsflyer erhalten Sie in der Tourist-Info.



Küchenschelle

## 1 Start Wanderweg

Ihr Startpunkt für den mit der **Nummer sieben** ausgedeuteten Themenweg ist der Parkplatz auf dem Karlsberg, zwischen Poppenläurer Straße und Schwimmbadweg.



Das Naturschutzgebiet entstand im Laufe der Jahrhunderte durch Holzeinschlag und Beweidung und ist heute Lebensraum für zahlreiche schützenswerte Tiere und Pflanzen.

## 2 Streuobstwiese

Entlang des Naturlehrpfades finden sich Reste der in Franken typischen Streuobstwiesen, die weitgehend ohne chemische Dünge- und Schädlingsbekämpfungsmittel auskommen.

Heute sind die Streuobstwiesen in ihrer Existenz bedroht. Um so wichtiger ist es, die verbliebenen Bestände zu schützen und wieder zu erweitern.



## 3 Münnerstädter Panorama

Die Panoramatafel zeigt Münnerstadt, eingebettet in das Lauertal, mit seinen wichtigsten Sehenswürdigkeiten und seiner Lage vor den Toren der Rhön.



## 4 Wacholderheide

Durch Holzeinschlag und Beweidung entstand aus dem ehemaligen Laubmischwald die heutige Kulturlandschaft.

Tiere und Pflanzen haben sich den extrem trockenen und nährstoffarmen Bedingungen perfekt angepasst. Neben vielen anderen seltenen und bedrohten Arten sind hier z. B. die Küchenschelle und die Schlingnatter heimisch.



## 5 Landwirtschaft einst und jetzt

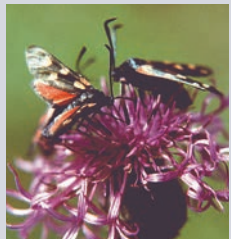
Einen gravierenden Wandel hat die Landwirtschaft in und um Münnerstadt in den letzten 50 Jahren erfahren.

Durch das »Höfesterben« schmolz die Zahl der Betriebe kontinuierlich. Heute dominieren wenige Großunternehmen mit spezieller Ausrichtung und großen Anbauflächen.



## 6 Lebensraum Hecke

Hecken prägen als wesentlicher Bestandteil das Bild der Münnerstädter Wacholderheide. Der dichte Bewuchs bietet zahlreichen Tieren und Pflanzen einen Lebensraum.



## 7 Talwassergraben

Das Münnerstädter Tal ist als Wasserschutzgebiet ausgewiesen. Hier wird das Trinkwasser für den Münnerstädter und den Kissinger Raum gefördert.

Idyllisch im Tal gelegen ist auch die Wallfahrtskirche »Zum Heiligen Kreuz« – im Volksmund »Talkirche« genannt.



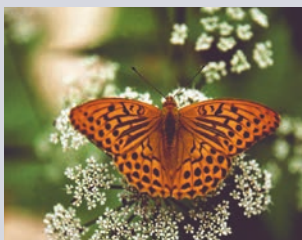
## 8 Geologie

Die erdgeschichtliche Entwicklung des Münnerstädter Raumes ist von zahlreichen Überflutungen durch das Meer geprägt, wodurch sich Kalke und Salze im heutigen Untergrund ablagerten. Kurorte wie Bad Kissinger, Bad Bocklet und Bad Brückenau verdanken diesen Salzen ihre Mineralwässer.



## 9 Ackerwildkräuter

Besucher des »Wacholderwanderweges« können hier noch selten gewordene Ackerwildkräuter wie z. B. die Haftdolde oder den Acker-Rittersporn bestaunen.



## ► Der Streckenverlauf im Überblick



### ► Strecken-Infos

■ Wacholderwanderweg: ca. 3,5 km

⋯ Rückweg über Talweg: ca. 4,0 km

Anzahl Stationen: 9

Schwierigkeitsgrad: mittel

Wegmarkierung: Nr. 7



Talkirche

# Anfahrt



Weitere Informationen erhalten Sie gerne bei:

Touristen-Information Münnerstadt

Deutschherrnstr. 18 | 97702 Münnerstadt

Tel. +49 (0) 9733 8105-750 | [info@muennerstadt.de](mailto:info@muennerstadt.de)

[www.muennerstadt.de](http://www.muennerstadt.de)

